

¿CÓMO MEJORAR LA EVALUACIÓN EN EL AULA ? TALLER

MTRA PATRICIA FROLA

DIRECTORA GENERAL

CENTRO DE INVESTIGACION EDUCATIVA Y
CAPACITACION INSTITUCIONAL, S.C.

EXPLORANDO LOS SABERES PREVIOS

- 1. Qué es evaluación?
- 2. Como evalúas a tus alumnos ?
- Cómo evaluas a los niños con discapacidad o con algun problema de conducta, de comunicación o de aprendizaje?

EVALUACIÓN



Qué es evaluación

Proceso psicológico superior, inherente al ser humano, que se relaciona con la capacidad de tomar información del entorno procesarla y enjuiciarla, ello le permite tomar decisiones y, ejecutarlas para resolver necesidades.

EVALUACIÓN DEL APRENDIZAJE

- Proceso sistemático, permanente, funcional, cooperativo, para obtener información sobre como el educando se apropia de los contenidos curriculares, y se evidencia a partir de instrumentos cuali-cuantitativos, con los resultados, se emiten juicios y se toman decisiones educativas. Tales como la acreditación, la intervención, la promoción o los programas remediales

Evaluación de las competencias

- **Proceso** funcional, sistemático, continuo, integral, orientador y cooperativo, para **obtener información** sobre la manera en que el alumno demuestra la movilización de conceptos, procedimientos y actitudes a través de sus **desempeños**, sobre los que se emiten **juicios de valor** referidos a ciertos **criterios de calidad o exigencia llamados indicadores** para llegar a una toma de **decisiones educativas** que lleven a la **mejora** .
- A través de:
 - Instrumentos de evaluación cualitativa
 - Indicadores
 - herramientas de calificación: Rúbrica, escala estimativa , lista de verificación
 - Validados por el colegiado

60

%

- Evalúa competencias (actitudes, procedimientos y conceptos movilizados frente a necesidades en 1 sola exhibición y con criterios de exigencia)
- Con formas cualitativas
 - proyecto
 - portafolio
 - debate
 - dramatización
 - programa radiofónico
- Utilizando herramientas de calificación
- lista de verificación, escala estimativa y rúbricas
- a través de indicadores
 - conceptuales, procedimentales y actitudinales
 - de proceso y de producto

Evaluación cualitativa

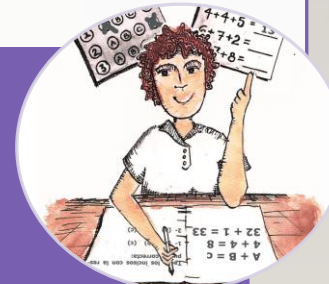


40

%

- Mide conocimiento retenido
- con instrumentos cuantitativos
- como las pruebas objetivas
- a través de multirrectivos o reactivos simples
- de opción múltiple y respuesta cerrada
- utilizando taxonomías cognoscitivas nivel I a 3 de B. Bloom
- jugando con los formatos
- respuesta directa
- canevá
- selección de elementos
- jerarquización
- relación de columnas

Evaluación cuantitativa



LA EVALUACIÓN DEL APRENDIZAJE

HERRAMIENTAS DE CALIFICACIÓN

- Lista de verificación
- Escala estimativa
- Rúbrica

LISTA DE VERIFICACIÓN

Indicadores	SI	NO
Equipos		
-Presentan su producción en tiempo y forma		
-Contempla todos los elementos solicitados		
-Exponen sus conclusiones de forma clara y coherente		
-Sustentan la información presentada en fuentes confiables		
Muestran tener dominio de todos los elementos presentados		
-Consultan fuentes de información		
Delegan funciones entre los miembros del equipo y trabajan de manera colaborativa		
-Muestran satisfacción con el producto obtenido		
Nivel de logro 7/8		

Indicadores	A	B	C	D
Equipos				
Presentan su producción en tiempo y forma				
Contemplan todos los elementos del formato de planeación propuesto				
Exponen su diseño de forma clara y coherente				
Sustentan su información en fuentes confiables				
Muestran tener dominio grupal				
Presentan durante su ejecución los elementos metodológicos del diseño por competencias				
Consultan fuentes de información				
Delegan funciones entre los miembros del equipo y trabajan de manera colaborativa				
Muestran satisfacción con el producto obtenido				
Nivel de logro 1 en Bien 7 en MB 2 en Excelente CL ó EP				

Indicadores	Niveles de desempeño			
	1 bronce	2 Plata	3 Oro	4 Platino
Presentaron su producción en tiempo y forma	Presentan su producto fuera de tiempo y con carencias muy notorias o no lo presentan	Presentan su formato fuera de tiempo pero completo ó a tiempo pero incompleto	Presentan su formato en tiempo y forma pero aún es mejorable	Presentan su formato en tiempo y forma y con buena calidad
Contempla todos los elementos solicitados	Carece de más de tres elementos solicitados	Tiene la mayoría de los elementos solicitados	Le faltó uno de los elementos solicitados	Contiene todos los elementos solicitados en niveles óptimos
Exponen sus conclusiones de forma clara y coherente	La exposición no tuvo ni claridad ni coherencia	Les faltó claridad y coherencia en la exposición de su formato	La exposición fue clara y coherente pero mejorable	Su exposición fue clara y fluida, todos la entendieron muy bien
Consultan varias fuentes de información	No consultaron fuentes de información	Se limitaron solo a una fuente de información	Consultaron más de una fuente de información	Consultaron varias fuentes de información de diversos tipos
Delegan funciones entre los miembros del equipo y trabajan de manera colaborativa	El trabajo lo realizaron solamente una o dos personas	Todos trabajaron pero de manera independiente sin colaboración	Delegaron funciones y trabajaron de manera colaborativa pero con limitaciones	Delegaron funciones y trabajaron de manera colaborativa con buenos resultados

VAMOS AHORA CON LA EVALUACIÓN CUANTITATIVA DEL APRENDIZAJE

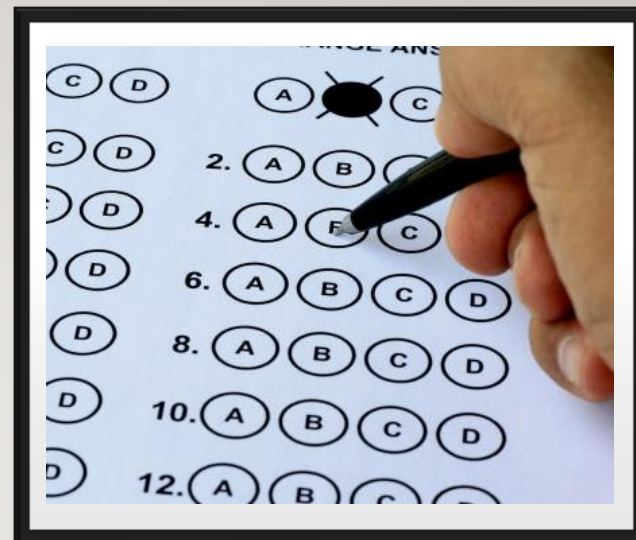
LAS PRUEBAS OBJETIVAS Y SUS
REACTIVOS DE OPCIÓN MÚLTIPLE

¿QUÉ MIDE UN EXAMEN ?

¿CÓMO LO MIDE?

¿CÓMO SE ELABORA?

3 PREGUNTAS IMPRESCINDIBLES



¿QUÉ MIDE?

Conocimiento retenido
después de una
intervención pedagógica

SE BUSCA...

<http://uscmm.gob.mx/>

¿PARA QUE SIRVE UNA PRUEBA OBJETIVA ?

1

- PARA DISTINGUIR PRIMERO 2 GRANDES GRUPOS DEL TOTAL DE EVALUADOS:

2

- 1. LOS QUE CONOCEN, COMPRENDEN APLICAN SUS SABERES

3

- 2. DE LOS QUE NO CONOCEN COMPRENDEN APLICAN SUS SABERES

4

- NO SON PARA QUIENES NO ESTUDIARON O NO COMPRENDIERON O NO CONCEN DEL TEMA

EL REACTIVO DE OPCIÓN MÚLTIPLE (ROM)

- ¿Qué es?

Es un planteamiento que puede presentarse en forma de **pregunta** o de afirmación, a la cual el examinado debe **elegir** de entre 4 **opciones, únicamente** la correcta, sin oportunidad de escribir o expresar más allá.



INSUMOS PARA ELABORAR REACTIVOS DE OPCIÓN MÚLTIPLE

Para elaborar reactivos debes considerar

- **Tipos**
- **Formatos**
- **Lineamientos de diseño (ver el manual)**
 - Generales
 - De la base
 - De las opciones
- **Taxonomía cognoscitiva**
 - Niveles 1,2 y 3 de Bloom
- **Correspondencia con el programa y contenidos curriculares**
 - Perfil de referencia
 - Tabla de especificaciones
- **Validación del reactivo**
 - Por pares, academia o colegiado
 - Estudio piloto
 - Estudio cuantitativo a posteriori

PARTES GRUESAS DE UN REACTIVO

- la instrucción

Elige la opción que completa correctamente la siguiente afirmación:

- la base

1. La evaluación como proceso psicológico superior es:

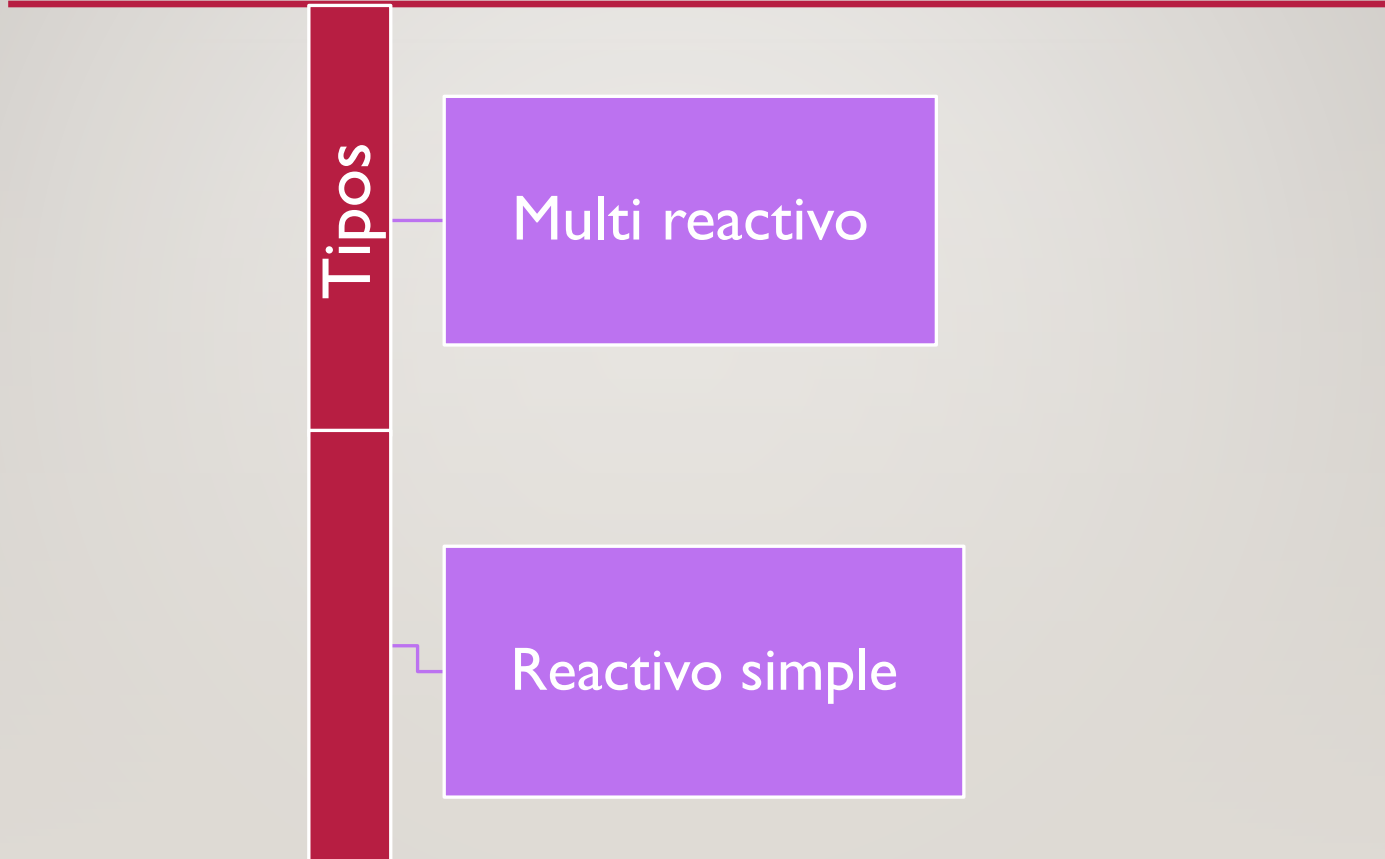
- las opciones

- 3 distractores y una correcta

- a. Común a los seres vivos
- b. Inherente al ser humano
- c. Inherente a procesos biológicos
- d. inherente a la conciencia social



TIPOS Y FORMATOS DE REACTIVOS



LOS FORMATOS DE REACTIVOS

RESPUESTA
DIRECTA SIMPLE

JERARQUIZACIÓN
-ORDENAMIENTO

CANEVÁ -
COMPLETAMIENTO

RELACION DE
COLUMNAS

SELECCION DE
ELEMENTOS DE
LISTADO

LOS NIVELES TAXONÓMICOS REQUERIDOS 1-2-3 B. BLOOM

1. CONOCIMIENTO

MEMORIA, EVOCAR,
¿COMO VENÍA EN EL
DOCUMENTO?

2. COMPRENSIÓN

REQUIERO INTERPRETAR,
BUSCAR EL EJEMPLO

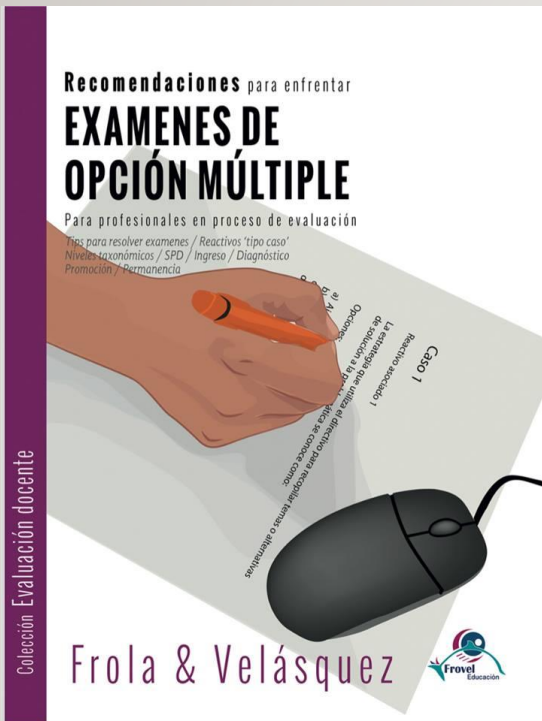
INFERIR, HACER ANALOGIAS O
PARALELISMOS

3. APLICACIÓN

TIPO CASOS
CONTEXTUALIZADOS

LIBROS DE CONSULTA PERMANENTE.

www.froveeditorial.com.mx



Éxito total
GRACIAS

ciecicapacitacion@hotmail.com

(55)5549 2997 y 5689 4038